

Scheda Tecnica



Raccordi a Compressione > Linea Verde



DESCRIZIONE:

Applicazione

- Raccordo a compressione per condotte in PE

Specifiche

- Massima pressione lavoro: 10 bar
- Resistente ai prodotti chimici normalmente impiegati in agricoltura/residenziale
- Corpo e ghiera ad elevata resistenza ai raggi UV
- Tenuta idraulica O-ring

Caratteristiche

- Serraggio conico di elevata resistenza tramite ghiera interna a graffaggio conico
- Gamma completa di figure e diametri
- Non altera sapore e odore dell'acqua

Materiali

- Polipropilene resistente radiazioni UV
- O-ring gomma naturale

Raccordo maschio				Raccordo femmina				Gomito con derivaz. fil. F				Gomito con derivaz. fil. M			
Ø	Cod.	PN	C.	Ø	Cod.	PN	C.	Ø	Cod.	PN	C.	Ø	Cod.	PN	C.
16 x 1/2"	RGMV098	10	500	16 x 1/2"	RGFV098	10	500	16 x 1/2"	RGOV098	10	400	16 x 1/2"	RGOV117	10	400
16 x 3/4"	RGMV099	10	400	16 x 3/4"	RGFV099	10	400	16 x 3/4"	RGOV099	10	300	16 x 3/4"	RGOV118	10	360
20 x 1/2"	RGMV100	10	480	20 x 1/2"	RGFV100	10	500	20 x 1/2"	RGOV100	10	400	20 x 1/2"	RGOV119	10	400
20 x 3/4"	RGMV101	10	400	20 x 3/4"	RGFV101	10	400	20 x 3/4"	RGOV101	10	300	20 x 3/4"	RGOV145	10	360
25 x 1/2"	RGMV103	10	280	25 x 1/2"	RGFV102	10	240	25 x 1/2"	RGOV102	10	240	25 x 1/2"	RGOV146	10	240
25 x 3/4"	RGMV104	10	280	25 x 3/4"	RGFV104	10	280	25 x 3/4"	RGOV103	10	240	25 x 3/4"	RGOV125	10	240
25 x 1"	RGMV105	10	280	25 x 1"	RGFV105	10	240	25 x 1"	RGOV104	10	200	25 x 1"	RGOV126	10	200
32 x 1/2"	RGMV118	10	200	32 x 1/2"	RGFV114	10	200	32 x 1/2"	RGOV105	10	120	32 x 3/4"	RGOV128	10	160
32 x 3/4"	RGMV106	10	200	32 x 3/4"	RGFV106	10	200	32 x 3/4"	RGOV106	10	120	32 x 1"	RGOV129	10	120
32 x 1"	RGMV107	10	160	32 x 1"	RGFV107	10	160	32 x 1"	RGOV107	10	120	32 x 1 1/4"	RGOV130	10	120
32 x 1 1/4"	RGMV108	10	160	32 x 1 1/4"	RGFV108	10	160	32 x 1 1/4"	RGOV108	10	120	40 x 1"	RGOV131	10	60
40 x 3/4"	RGMV109	10	100	40 x 1"	RGFV109	10	105	40 x 1"	RGOV109	10	60	40 x 1 1/4"	RGOV132	10	60
40 x 1"	RGMV110	10	105	40 x 1 1/4"	RGFV110	10	105	40 x 1 1/4"	RGOV110	10	60	40 x 1 1/2"	RGOV133	10	60
40 x 1 1/4"	RGMV111	10	90	40 x 1 1/2"	RGFV111	10	65	50 x 1 1/2"	RGOV111	10	35	50 x 1 1/4"	RGOV134	10	40
40 x 1 1/2"	RGMV112	10	100	50 x 1 1/2"	RGFV112	10	45	63 x 2"	RGOV112	10	20	50 x 1 1/2"	RGOV135	10	35
50 x 1 1/4"	RGMV113	10	64	63 x 2"	RGFV113	10	24					50 x 2"	RGOV136	10	30
50 x 1 1/2"	RGMV114	10	64									63 x 2"	RGOV137	10	23
50 x 2"	RGMV115	10	62												
63 x 1 1/2"	RGMV116	10	48												
63 x 2"	RGMV117	10	44												

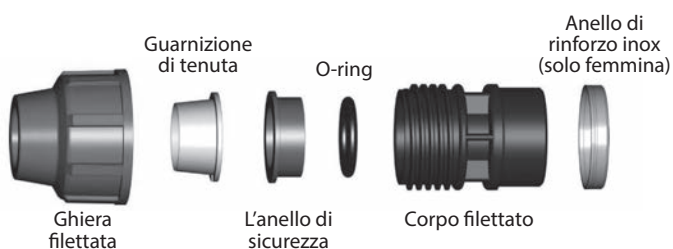
Raccorderia

Manicotto				"T"				Gomito				Fine linea			
Ø	Cod.	PN	C.	Ø	Cod.	PN	C.	Ø	Cod.	PN	C.	Ø	Cod.	PN	C.
16	RBGV000	10	280	16	RTIV099	10	160	16	RGOV000	10	240	16	RTTV000	10	480
20	RBGV001	10	280	20	RTIV100	10	160	20	RGOV001	10	240	20	RTTV001	10	480
25	RBGV002	10	160	25	RTIV101	10	100	25	RGOV002	10	160	25	RTTV002	10	320
32	RBGV003	10	90	32	RTIV102	10	60	32	RGOV003	10	105	32	RTTV003	10	200
40	RBGV004	10	60	40	RTIV103	10	30	40	RGOV004	10	45	40	RTTV004	10	120
50	RBGV005	10	40	50	RTIV104	10	18	50	RGOV005	10	25	50	RTTV005	10	80
63	RBGV006	10	22	63	RTIV105	10	10	63	RGOV006	10	16	63	RTTV006	10	48

"T" con derivazione filettata M				"T" con derivazione filettata F				Manicotto ridotto				"T" ridotto			
Ø	Cod.	PN	C.	Ø	Cod.	PN	C.	Ø	Cod.	PN	C.	Ø	Cod.	PN	C.
16 x 1/2" x 16	RTMV098	10	200	16 x 1/2" x 16	RTFV098	10	200	20 x 16	RMRV007	10	280	20 x 16 x 20	RTRV001	10	160
16 x 3/4" x 16	RTMV099	10	200	16 x 3/4" x 16	RTFV099	10	160	25 x 20	RMRV008	10	200	25 x 20 x 25	RTRV002	10	120
20 x 1/2" x 20	RTMV100	10	200	20 x 1/2" x 20	RTFV100	10	200	32 x 20	RMRV009	10	160	25 x 32 x 25	RTRV003	10	60
20 x 3/4" x 20	RTMV101	10	200	20 x 3/4" x 20	RTFV101	10	160	32 x 25	RMRV010	10	120	32 x 20 x 32	RTRV004	10	60
25 x 1/2" x 25	RTMV102	10	120	25 x 1/2" x 25	RTFV102	10	120	40 x 20	RMRV011	10	75	32 x 25 x 32	RTRV005	10	60
25 x 3/4" x 25	RTMV103	10	120	25 x 3/4" x 25	RTFV103	10	120	40 x 25	RMRV012	10	90	40 x 25 x 40	RTRV006	10	35
25 x 1" x 25	RTMV104	10	120	25 x 1" x 25	RTFV104	10	120	40 x 32	RMRV013	10	80	40 x 32 x 40	RTRV007	10	30
32 x 3/4" x 32	RTMV106	10	75	32 x 1/2" x 32	RTFV105	10	75	50 x 20	RMRV014	10	60	50 x 25 x 50	RTRV008	10	20
32 x 1" x 32	RTMV107	10	70	32 x 3/4" x 32	RTFV106	10	75	50 x 25	RMRV015	10	60	50 x 32 x 50	RTRV009	10	20
32 x 1 1/4" x 32	RTMV108	10	70	32 x 1" x 32	RTFV107	10	70	50 x 32	RMRV016	10	35	50 x 40 x 50	RTRV010	10	20
40 x 1" x 40	RTMV109	10	35	40 x 1 1/4" x 40	RTFV108	10	70	50 x 40	RMRV017	10	47	63 x 32 x 63	RTRV011	10	12
40 x 1 1/4" x 40	RTMV110	10	35	40 x 1" x 40	RTFV109	10	35	63 x 25	RMRV018	10	32	63 x 40 x 63	RTRV012	10	12
50 x 1 1/4" x 50	RTMV111	10	23	40 x 1 1/4" x 40	RTFV110	10	30	63 x 32	RMRV019	10	32	63 x 50 x 63	RTRV013	10	12
50 x 1 1/2" x 50	RTMV112	10	23	50 x 1 1/2" x 50	RTFV111	10	25	63 x 40	RMRV020	10	32				
63 x 2" x 63	RTMV113	10	12	63 x 2" x 63	RTFV112	10	12	63 x 50	RMRV021	10	32				

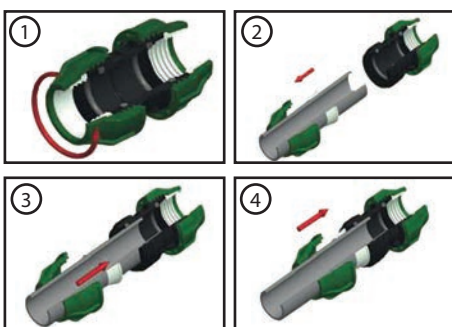
Raccordo bocchettonato				Gomito bocchettonato			
Ø	Cod.	PN	C.	Ø	Cod.	PN	C.
25 x 1"	RBFV001	10	180	25 x 1"	RGFV001	10	200
32 x 1"	RBFV002	10	160	32 x 1"	RGFV002	10	120

> Istruzioni di Assemblaggio



Importante

- La fine del tubo deve essere ripulita da eventuali residui
- Dal diametro 20 al 40 è possibile avvitarlo e svitare la ghiera manualmente
- Se la ghiera non è completamente fissata, potrebbero esserci delle perdite oppure può succedere che la pressione stacchi il tubo dal raccordo
- Nei raccordi maschi il filetto deve essere coperto con il nastro PTFE



Linea Verde PN10 Ø20 ÷ Ø63

1. Rimuovere completamente la ghiera filettata e la guarnizione di tenuta dal corpo del raccordo.
2. La guarnizione di tenuta e la ghiera filettata (di colore verde) devono essere inserite sul tubo.
3. Inserire il tubo nel raccordo fino a battuta. Assicurarsi che il tubo attraversi la guarnizione O-ring.
4. Spingere la guarnizione di tenuta fino alla sua posizione originaria.
5. Premere la ghiera filettata e avvitare sul raccordo.