

Scheda Tecnica

Raccordi a Compressione > Linea Azzurra



DESCRIZIONE:

Applicazione

- Raccordo a compressione per condotte in PE

Specifiche

- Massima pressione lavoro: 16 bar in agricoltura
- Resistente ai prodotti chimici normalmente impiegati
- Corpo e ghiera ad elevata resistenza ai raggi UV
- Tenuta idraulica O-ring

Caratteristiche

- Serraggio conico di elevata resistenza tramite ghiera interna a graffaggio conico
- Gamma completa di figure e diametri
- Non altera sapore e odore dell'acqua

Materiali





- Polipropilene resistente radiazioni UV
- O-ring gomma naturale





Raccordo maschio				Raccordo femmina				Gomito con derivaz. fil. F				Gomito con derivaz. fil. M			
Ø	Cod.	PN	C.	Ø	Cod.	PN	C.	Ø	Cod.	PN	C.	Ø	Cod.	PN	C.
20 x 1/2"	RGMI100	16	20	20 x 1/2"	RGFI100	16	20	20 x 1/2"	RGOI100	16	20	20 x 1/2"	RGOI119	16	20
20 x 3/4"	RGMI101	16	20	20 x 3/4"	RGFI101	16	20	20 x 3/4"	RGOI101	16	20	20 x 3/4"	RGOI145	16	20
25 x 1/2"	RGMI103	16	10	25 x 1/2"	RGFI102	16	10	25 x 1/2"	RGOI102	16	10	25 x 1/2"	RGOI146	16	10
25 x 3/4"	RGMI104	16	10	25 x 3/4"	RGFI104	16	10	25 x 3/4"	RGOI103	16	10	25 x 3/4"	RGOI125	16	10
25 x 1"	RGMI105	16	10	25 x 1"	RGFI105	16	10	25 x 1"	RGOI104	16	10	25 x 1"	RGOI126	16	10
32 x 3/4"	RGMI106	16	10	32 x 3/4"	RGFI106	16	10	32 x 3/4"	RGOI106	16	10	32 x 3/4"	RGOI128	16	10
32 x 1"	RGMI107	16	10	32 x 1"	RGFI107	16	10	32 x 1"	RGOI107	16	10	32 x 1"	RGOI129	16	10
32 x 1 1/4"	RGMI108	16	10	40 x 1"	RGFI109	16	5	40 x 1 1/4"	RGOI110	16	5	40 x 1 1/4"	RGOI131	16	5
40 x 1"	RGMI110	16	5	40 x 1 1/4"	RGFI110	16	5	50 x 1 1/2"	RGOI113	16	5	50 x 1 1/2"	RGOI132	16	5
40 x 1 1/4"	RGMI111	16	5	40 x 1 1/2"	RGFI111	16	5	63 x 2"	RGOI115	16	1	63 x 2"	RGOI135	16	5
40 x 1 1/2"	RGMI112	16	5	50 x 1 1/2"	RGFI113	16	5	75 x 2 1/2"	RGOI118	16	1	75 x 2 1/2"	RGOI138	16	1
50 x 1 1/4"	RGMI113	16	5	63 x 1 1/2"	RGFI115	16	1	90 x 3"	RGOI121	12,5	1	90 x 3"	RGOI141	12,5	1
50 x 1 1/2"	RGMI115	16	5	63 x 2"	RGFI116	16	1	110 x 3"	RGOI123	12,5	1	90 x 4"	RGOI142	12,5	1
50 x 2"	RGMI130	16	5	75 x 2"	RGFI118	16	1	110 x 4"	RGOI124	12,5	1	110 x 4"	RGOI144	12,5	1
63 x 1 1/2"	RGMI116	16	1	75 x 2 1/2"	RGFI119	16	1								
63 x 2"	RGMI117	16	1	90 x 3"	RGFI123	12,5	1								
63 x 2 1/2"	RGMI118	16	1	110 x 3"	RGFI127	12,5	1								
75 x 2"	RGMI119	16	1	110 x 4"	RGFI128	12,5	1								
75 x 2 1/2"	RGMI120	16	1												
90 x 2"	RGMI122	12,5	1												
90 x 3"	RGMI124	12,5	1												
90 x 4"	RGMI125	12,5	1												
110 x 3"	RGMI128	12,5	1												
110 x 4"	RGMI129	12,5	1												



Scheda Tecnica

Raccordi a Compressione > Linea Azzurra

Manicotto				"T" 90°				Gomito				Fine linea			
															
Ø	Cod.	PN	Conf.	Ø	Cod.	PN	Conf.	Ø	Cod.	PN	Conf.	Ø	Cod.	PN	Conf.
20	RBGI001	16	20	20	RTII100	16	20	20	RGOI001	16	20	20	RTTI001	16	20
25	RBGI002	16	10	25	RTII101	16	10	25	RGOI002	16	10	25	RTTI002	16	10
32	RBGI003	16	10	32	RTII102	16	10	32	RGOI003	16	10	32	RTTI003	16	10
40	RBGI004	16	5	40	RTII103	16	5	40	RGOI004	16	5	40	RTTI004	16	5
50	RBGI005	16	5	50	RTII104	16	5	50	RGOI005	16	5	50	RTTI005	16	5
63	RBGI006	16	1	63	RTII105	16	1	63	RGOI006	16	1	63	RTTI006	16	1
75	RBGI007	16	1	75	RTII106	16	1	75	RGOI007	16	1	75	RTTI007	16	1
90	RBGI008	12,5	1	90	RTII107	12,5	1	90	RGOI008	12,5	1	90	RTTI008	12,5	1
110	RBGI009	12,5	1	110	RTII108	12,5	1	110	RGOI009	12,5	1	110	RTTI009	12,5	1

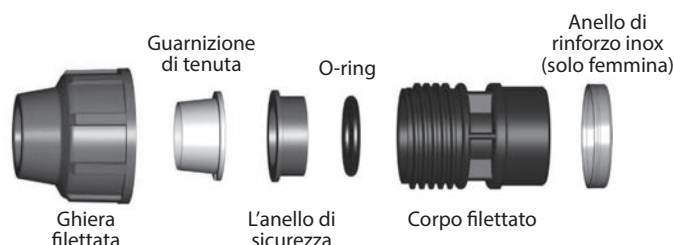
"T" con derivazione filettata F				"T" con derivazione filettata M				"T" ridotto				Manicotto di riduzione			
															
Ø	Cod.	PN	C.	Ø	Cod.	PN	C.	Ø	Cod.	PN	C.	Ø	Cod.	PN	C.
20 x 1/2" x 20	RTFI100	16	20	20 x 1/2" x 20	RTMI100	16	20	25 x 20 x 25	RTRI020	16	10	25 x 20	RMRI008	16	10
20 x 3/4" x 20	RTFI101	16	20	20 x 3/4" x 20	RTMI101	16	20	25 x 32 x 25	RTRI002	16	10	32 x 25	RMRI010	16	10
25 x 1/2" x 25	RTFI102	16	10	25 x 1/2" x 25	RTMI102	16	10	32 x 25 x 32	RTRI003	16	5	40 x 25	RMRI011	16	5
25 x 3/4" x 25	RTFI103	16	10	25 x 3/4" x 25	RTMI103	16	10	40 x 32 x 40	RTRI005	16	5	40 x 32	RMRI012	16	5
25 x 1" x 25	RTFI104	16	10	25 x 1" x 25	RTMI104	16	10	50 x 40 x 50	RTRI008	16	1	50 x 40	RMRI014	16	1
32 x 3/4" x 32	RTFI106	16	10	32 x 3/4" x 32	RTMI106	16	10	63 x 50 x 63	RTRI012	12,5	1	63 x 32	RMRI016	16	1
32 x 1" x 32	RTFI107	16	10	32 x 1" x 32	RTMI107	16	10	110 x 90 x 110	RTRI019	12,5	1	63 x 40	RMRI017	16	1
40 x 1" x 40	RTFI108	16	5	40 x 1" x 40	RTMI109	16	5					63 x 50	RMRI018	16	1
40 x 1 1/4" x 40	RTFI109	16	5	40 x 1 1/4" x 40	RTMI110	16	5					75 x 63	RMRI019	12,5	1
50 x 1 1/2" x 50	RTFI128	16	5	50 x 1 1/2" x 50	RTMI114	16	5					90 x 63	RMRI021	12,5	1
63 x 2" x 63	RTFI114	16	1	63 x 2" x 63	RTMI118	16	1					90 x 75	RMRI022	12,5	1
75 x 2 1/2" x 75	RTFI117	16	1	75 x 2 1/2" x 75	RTMI121	16	1					110 x 75	RMRI023	12,5	1
90 x 3" x 90	RTFI120	12,5	1	90 x 3" x 90	RTMI124	12,5	1					110 x 90	RMRI024	12,5	1
110 x 3" x 110	RTFI123	12,5	1	110 x 4" x 110	RTMI128	12,5	1								
110 x 4" x 110	RTFI124	12,5	1												

Saracinesca PP con raccordi a compressione				Raccordo con bocchettone F PP				Raccordo con flangia PP				Placca murale PP per rubinetto			
															
Ø	Cod.	PN	C.	Ø	Cod.	PN	C.	Ø	Cod.	PN	C.	Ø	Cod.	PN	C.
20 x 20 x 20	FVII001	16	10	25 x 1"	RBFI001	16	10	63 x 2"	RFFI001	16	1	20 x 1/2"	RPMI001	16	20
25 x 25 x 25	FVII002	16	10	32 x 1"	RBFI002	16	10	75 x 3"	RFFI002	16	1	25 x 3/4"	RPMI002	16	10
32 x 32 x 32	FVII003	16	10	40 x 1"	RBFI003	16	5	90 x 4"	RFFI004	12,5	1				
								110 x 4"	RFFI005	12,5	1				

Scheda Tecnica

Raccordi a Compressione > Linea Azzurra

> Istruzioni di Assemblaggio

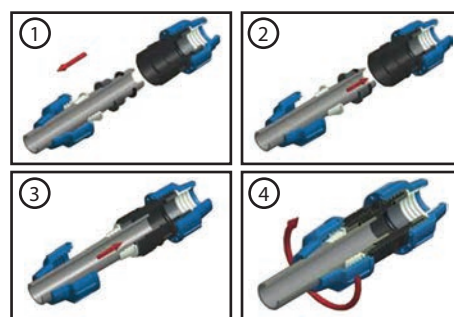


Linea Azzurra PN16 Ø20 ÷ Ø40 mm

1. Svitare la ghiera filettata, ma non rimuoverla completamente
2. Inserire il tubo nel raccordo. Assicurarsi che il tubo attraversi la guarnizione.
3. Avvitare nuovamente la ghiera.

Linea Azzurra Ø50 ÷ Ø110 mm

1. La guarnizione, la ghiera filettata, l'anello di sicurezza e O-ring sono da tirare sul tubo
2. Ricomporre tutte le parti (O-ring, anello di sicurezza e la guarnizione) sul tubo. Spingere il tubo all'interno del raccordo fino a battuta. Assicurarsi che O-ring e l'anello di sicurezza siano nella loro posizione originaria.
3. Premere la guarnizione fino alla posizione originaria.
4. Avvitare la ghiera filettata fino a fine corsa. è necessario utilizzare la chiave oppure qualche altro strumento per poter raggiungere un serraggio perfetto.



Importante

- La fine del tubo deve essere ripulita da eventuali residui
- Dal diametro 20 al 40 è possibile avvitare e svitare la ghiera manualmente
- Se la ghiera non è completamente fissata, potrebbero esserci delle perdite oppure può succedere che la pressione stacchi il tubo dal raccordo
- Nei raccordi maschi il filetto deve essere coperto con il nastro PTFE