



IRRIGAZIONE A GOCCIA



ALA GOCCIOLANTE LEGGERA FLOW-TAPE

ALA GOCCIOLANTE LEGGERA FLOW-TAPE

Le ali gocciolanti leggere Flow-tape rappresentano l'ultima evoluzione tecnologica nel campo dei sistemi di irrigazione a goccia.

Flow-tape grazie ai molteplici punti di erogazione è particolarmente adatto a terreni drenanti solitamente destinati alle coltivazioni orticole e floricole.

Flow-tape può essere utilizzata sia in aree protette come serre che all'aperto per le coltivazioni di pomodoro, melone, fragola, anguria, cipolla e molto altro ancora.

CARATTERISTICHE E VANTAGGI:

- Aperture di erogazione dell'acqua realizzate senza asportazione di materiale che si richiudono a fine ciclo irriguo prevenendo intrusioni di particelle estranee e depositi di sali.
- Il particolare flusso turbolento del labirinto consente un'elevata resistenza alle occlusioni.
- L'elevata tecnologia impiegata consente un'ottima uniformità di emissione.
- Uniformità di emissione: categoria A in accordo alla norma ISO 9261.
- La doppia riga colorata permette di individuare il lato dei fori di erogazione.
- Grazie all'impiego di materie prime di alta qualità offre un'elevata resistenza all'usura.



CARATTERISTICHE DEL TUBO

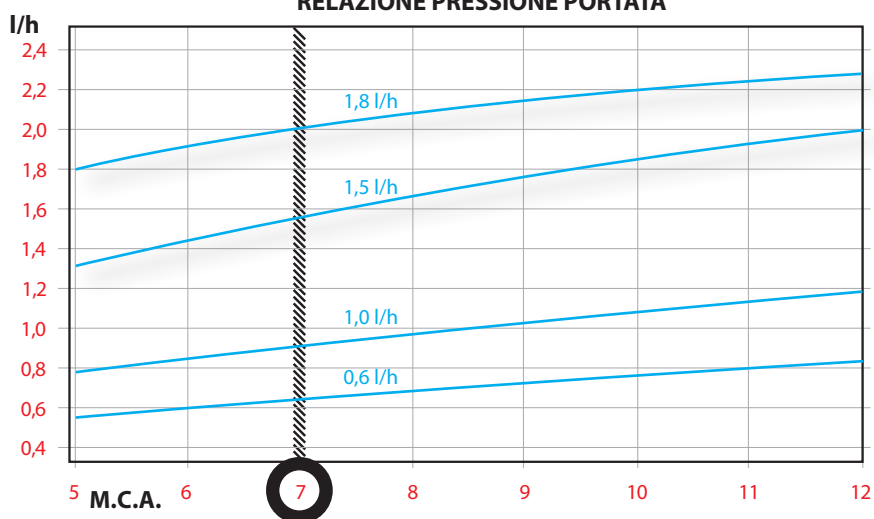
Ø _{nom} ala mm	Ø mm interno per 8 mil	Spessore	Pressione massima di lavoro
Nominale	mm	mil	m.c.a.
16	16,1	6	10
		8	12
		10	14
22	22,2	7	10
		8	12
		10	14
25	25	8	6
		10	8
		12	10

CARATTERISTICHE DEL GOCCIOLATORE

l/h	m.c.a.									Filtrazione consigliata
	5	6	7	8	9	10	11	12		
0,6	0,54	0,59	0,64	0,68	0,72	0,76	0,80	0,83	140 mesh	
1,0	0,77	0,84	0,91	0,97	1,03	1,08	1,13	1,18	140 mesh	
1,5	1,31	1,43	1,54	1,65	1,75	1,84	1,93	2,01	120 mesh	
1,8	1,80	1,91	2,00	2,08	2,14	2,19	2,24	2,28	120 mesh	



RELAZIONE PRESSIONE PORTATA



COSTRUZIONI CODICI PER ORDINAZIONI PER FLOW-TAPE

Codice	Ø	Mil	Passo	Portata
TSAT	5 = ø 16	6 = 6mil	1 = 0,10	06 = 0,6
	7 = ø 22	8 = 8mil	2 = 0,20	10 = 1,0
	8 = ø 25	10 = 10mil	3 = 0,30	15 = 1,5
		12 = 12mil	4 = 0,40	18 = 1,8

MASSIME LUNGHEZZE IN MT CONSIGLIATE IN PIANO FLOW TAPE A 7 M.C.A.

Ø _{nom} ala mm	Portata gocciolatori lt/h	Variazione portata %	Spazio tra gocciolatori (cm)			
			10	20	30	40
16	0,6	EU 90%	135	210	280	329
		EU 85%	176	272	349	420
	1,0	EU 90%	99	158	194	247
		EU 85%	125	196	251	299
	1,8	EU 90%	67	104	138	158
		EU 85%	87	132	172	207
22	0,6	EU 90%	229	355	470	562
		EU 85%	-	460	597	719
	1,0	EU 90%	168	259	335	421
		EU 85%	215	331	425	518
	1,5	EU 90%	111	177	233	274
		EU 85%	142	231	298	359
25	0,6	EU 90%	-	453	580	728
		EU 85%	-	-	737	895
	1,0	EU 90%	199	322	417	498
		EU 85%	-	408	534	650
	1,5	EU 90%	162	254	315	378
		EU 85%	197	312	405	497
	1,8	EU 90%	139	219	287	353
		EU 85%	181	285	367	458

Rapporto pressione/portata				
Portata	m.c.a.			
l/h	5	8	10	12
0,6	0,42	0,54	0,60	0,66
1,0	0,77	0,97	1,08	1,18
1,5	1,03	1,29	1,44	1,57
1,8	1,31	1,65	1,84	2,01

Numero bobine per spedizione								
Bobine x pallet	Container 20 ft			Container 40 ft HC			Bilico	
	Pallet	Bobine su pallet	Bobine no pallet	Pallet	Bobine su pallet	Bobine no pallet	Pallet	Bobine
20	20	400	450	40	800	910	40	800

Ala gocciolante FLOW-TAPE Ø 16	
Spessore mil	Lunghezza (metri/bobina)
6	3.050
8	2.200
10	1.830

Ala gocciolante FLOW-TAPE Ø 22	
Spessore mil	Lunghezza (metri/bobina)
7	2.000
8	1.830
10	1.340
12	1.200

Ala gocciolante FLOW-TAPE Ø 25 (SU RICHIESTA)	
Spessore mil	Lunghezza (metri/bobina)
8	1.350
10	1.150
12	900



ALA GOCCIOLANTE LEGGERA T-SAL

Gocciolatori con labirinto a flusso turbolento, coestrusi, costruiti usando solamente polimeri di alta qualità. Il **CV % = 1,5** (coefficiente di variabilità tecnologica) garantisce una buona distribuzione dell'acqua. Utilizzata principalmente in colture orticole annuali come pomodori, peperoni, meloni, patate etc.

- **Portata nominale gocciolatore (vedi tabella).**
- **Filtrazione consigliata (vedi tabella).**

CARATTERISTICHE DEL GOCCIOLATORE



Portata gocciolatore lt/h	Variazioni della portata nominale (lt/h) in funzione di P (m.c.a.)				Filtrazione consigliata	
	m.c.a.					
	5	8	10	12		
0,60*	0,42	0,54	0,60	0,66	140 Mesh	T-SAL S1
1,00	0,70	0,86	0,95	1,03		
1,40	0,99	1,23	1,36	1,48		
2,20*	1,63	2,00	2,20	2,38		
					120 Mesh	
	m.c.a.					
	5	10	15	20		
0,80	0,56	0,79	0,96	1,11		
1,15	0,79	1,05	1,43	1,67		
1,50	0,96	1,32	1,74	2,04		
2,30	1,58	2,10	2,86	3,34		
3,80	2,61	3,80	4,73	5,53		

* Disponibile su richiesta

CARATTERISTICHE TUBO T-SAL S1

Ø _{nom} ala mm	Ø mm interno per 8 mil	Spessore		Press. _{max} esercizio
		mil	micron	m.c.a.
16	16,1	6	152,4	10
		8	177,8	12
		10	254,0	14
22	22,2	8	152,4	10
		10	177,8	13

CARATTERISTICHE TUBO T-SAL L

Ø _{nom} ala mm	Ø mm interno per 8 mil	Spessore		Press. _{max} esercizio
		mil	micron	m.c.a.
16	16,1	6	152,4	10
		8	177,8	12
		10	254,0	14
		12	304,8	15
		15	381,0	20
		18	457,2	25
22	22,2	8	177,8	10
		10	254,0	13
		12	304,8	15
		15	381,0	16
25	25	10	254,0	8
		24	600,0	16

Disponibile su richiesta per passi superiori a 50 cm

DIMENSIONI BOBINE PER PASSO IN CM

Ø _{nom} ala mm	Passo cm	6 mil	8 mil	10 mil
		Rotoli mt		
16	15	2.700	2.600	
	20	2.800	2.700	2.300
	25	2.900	2.800	2.400
	30	3.000	2.900	2.500
	40	3.000	2.900	2.500
	50	3.000	2.900	2.500
22	20		2.000	
	25		2.000	
	30		2.100	1.600
	40		2.100	1.600
	50		2.100	1.600

T-SAL S1

Ø _{nom} ala mm	Passo cm	6 mil	8 mil	10 mil	12 mil	15 mil	18 mil
		Rotoli mt					
16	15	2.300	2.200	-	-	1.250	
	20	2.400	2.300	2.000	1.400	1.350	900
	25	2.500	2.400	2.100	1.500	1.400	
	30	2.600	2.500	2.300	1.700	1.500	1.000
	40	2.600	2.500	2.300	1.700	1.500	
	50	2.600	2.500	2.300	1.700	1.500	
22	20		1.400	1.200	1.050	900	
	25		1.500	1.300	1.150	1.000	
	30		1.600	1.400	1.250	1.100	
	40		1.600	1.400	1.250	1.100	
	50		1.600	1.400	1.250	1.100	

T-SAL L

Numero rotoli per spedizione

Bobine x pallet	Container 20 ft		Container 40 ft HC		Bilico	
	Pallet	Bobine	Pallet	Bobine	Pallet	Bobine
20	16	320	40	800	40	800



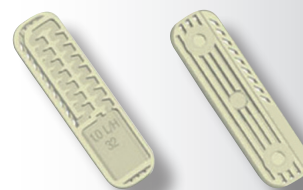
T-SAL S1 - PORTATA NOM. 1,0 L/H

MASSIME LUNGHEZZE IN MT CONSIGLIATE IN PIANO T-SAL 8 MIL CON VARIAZIONE DI PORTATA

Ø _{nom} ala mm	Portata gocciolatori lt/h	Variazione portata %	Spazio tra gocciolatori (cm)							
			15	20	25	30	40	50	60	
16	0,60	10%	128	156	181	218	248	288	324	T-SAL S1
		15%	149	182	212	254	289	336	378	
	1,00	10%	99	120	140	168	191	222	250	
		15%	115	140	163	196	222	258	291	
1,40	10%	78	94	110	131	149	173	194		
	15%	91	110	127	153	173	201	226		
2,20	10%	57	69	80	91	110	125	143		
	15%	66	80	92	120	126	144	165		
22	0,60	10%	219	267	312	353	428	496	560	
		15%	255	311	363	411	498	578	652	
	1,00	10%	166	202	236	266	323	375	424	
		15%	193	235	274	310	376	437	493	
	1,40	10%	133	161	187	211	255	295	332	
		15%	155	188	218	245	296	343	386	
	2,20	10%	96	116	138	156	186	218	247	
		15%	110	136	158	179	217	251	284	



T-SAL S1



MASSIME LUNGHEZZE IN MT CONSIGLIATE IN PIANO T-SAL 8 MIL CON COEFF. D'UNIFORMITÀ

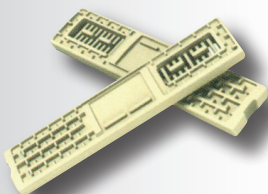
Ø _{nom} ala mm	Portata gocciolatori lt/h	Coefficiente uniformità %	Spazio tra gocciolatori (cm)							
			15	20	25	30	40	50	60	
16	0,60	EU 90%	172	208	242	274	332	384	434	T-SAL S1
		EU 85%	198	239	278	315	382	442	499	
	1,00	EU 90%	148	180	209	236	286	332	374	
		EU 85%	169	205	239	270	327	379	427	
1,40	EU 90%	105	123	146	164	199	230	259		
	EU 85%	120	142	167	189	229	264	298		
2,20	EU 90%	75	91	110	124	149	170	185		
	EU 85%	98	120	139	158	190	220	245		
22	0,60	EU 90%	277	338	394	446	541	627	708	
		EU 85%	318	389	453	513	622	721	815	
	1,00	EU 90%	220	270	314	355	431	500	565	
		EU 85%	253	310	361	408	495	575	649	
	1,40	EU 90%	164	199	231	260	314	364	409	
		EU 85%	189	229	265	297	361	418	470	
	2,20	EU 90%	131	152	179	208	245	294	323	
		EU 85%	165	204	238	271	325	376	422	



T-SAL L - PORTATA NOM. 2,2 L/H



T-SAL L



MASSIME LUNGHEZZE IN MT CONSIGLIATE IN PIANO T-SAL 8 MIL CON VARIAZIONE DI PORTATA

Ø _{nom} ala mm	Portata gocciolatori lt/h	Variazione portata %	Spazio tra gocciolatori (cm)							
			15	20	25	30	40	50	60	
16	0,8	10%	100	124	146	166	203	237	268	T-SAL L
		15%	117	144	170	193	236	275	311	
	1,15	10%	76	94	110	125	153	179	202	
		15%	89	109	129	146	179	209	236	
	1,5	10%	64	79	93	106	129	151	170	
15%		74	92	108	123	150	176	199		
2,3	10%	51	62	73	83	101	118	133		
	15%	59	72	85	97	118	137	155		
3,8	10%	36	44	52	59	72	85	95		
	15%	41	51	60	69	84	98	111		
22	0,8	10%	170	211	249	284	349	408	463	
		15%	197	245	290	331	406	475	539	
	1,15	10%	127	158	186	212	261	305	346	
		15%	147	184	217	248	304	356	404	
	1,5	10%	111	139	164	187	230	269	305	
15%		130	161	191	218	268	313	404		
2,3	10%	84	104	123	140	172	201	227		
	15%	98	122	143	163	200	234	264		
3,8	10%	59	74	87	100	122	143	163		
	15%	69	86	101	116	142	167	190		
25*	0,8	10%	195	245	287	320	405	475	538	
		15%	225	278	329	375	460	540	620	
	1,15	10%	150	185	218	250	305	360	415	
		15%	170	215	250	290	355	410	470	
	1,5	10%	125	155	185	215	255	305	340	
15%		145	180	210	240	300	335	395		
2,3	10%	95	115	140	160	195	230	265		
	15%	105	135	155	185	225	260	300		
3,8	10%	65	85	100	120	145	170	195		
	15%	80	95	115	135	165	190	220		

MASSIME LUNGHEZZE IN MT CONSIGLIATE IN PIANO T-SAL 8 MIL CON COEFF. D'UNIFORMITÀ

Ø _{nom} ala mm	Portata gocciolatori lt/h	Coefficiente uniformità %	Spazio tra gocciolatori (cm)							
			15	20	25	30	40	50	60	
16	0,8	EU 90%	143	170	209	220	260	301	342	T-SAL L
		EU 85%	172	195	234	270	325	376	427	
	1,15	EU 90%	117	140	167	180	219	250	280	
		EU 85%	145	173	205	220	270	310	351	
	1,5	EU 90%	96	110	138	145	175	204	228	
EU 85%		116	141	155	181	218	252	282		
2,3	EU 90%	70	91	107	125	146	173	195		
	EU 85%	87	114	134	152	184	213	240		
3,8	EU 90%	52	61	76	82	97	115	129		
	EU 85%	66	79	97	102	122	141	160		
22	0,8	EU 90%	243	298	365	375	462	531	600	
		EU 85%	272	365	400	477	571	659	744	
	1,15	EU 90%	200	249	294	320	385	443	501	
		EU 85%	213	298	314	399	476	552	620	
	1,5	EU 90%	173	196	245	259	309	359	402	
EU 85%		187	234	266	315	380	442	499		
2,3	EU 90%	123	153	180	205	251	289	327		
	EU 85%	137	178	200	254	305	355	392		
3,8	EU 90%	88	109	129	145	174	201	228		
	EU 85%	96	135	141	181	193	248	278		
25*	0,8	EU 90%	270	331	390	450	550	650	740	
		EU 85%	350	428	510	580	720	850	950	
	1,15	EU 90%	210	255	300	340	420	490	560	
		EU 85%	260	330	380	440	540	640	730	
	1,5	EU 90%	185	220	260	300	385	430	490	
EU 85%		220	270	320	370	455	530	600		
2,3	EU 90%	132	160	190	220	275	330	370		
	EU 85%	165	210	245	280	340	400	460		
3,8	EU 90%	95	118	140	160	205	240	275		
	EU 85%	120	150	180	210	250	300	340		

*Disponibile su richiesta

ALA GOCCIOLANTE PESANTE T-SAL DL



Utilizzata in colture orticole, intensive ed estensive di pieno campo ed in serra. Gocciolatore coestruso in fase di produzione. Elevata resistenza all'occlusione grazie ad un ampio labirinto a flusso turbolento. Punto di ingresso acqua nel gocciolatore garantisce di prelevare sempre l'acqua più pulita.

- **Spessore di parete : da 36 mil**
- **Portate standard: 2,3 l/h Ø 16 e 2 l/h Ø 20**
- **Portate su richiesta: 1,15 - 1,5 - 3,8 l/h**
- **Gocciolatore con labirinto a flusso turbolento e ampi passaggi**
- **Filtro di ingresso di grande dimensione**
- **Coefficiente di variazione tecnologica CV : 1,5 %**
- **Filtrazione consigliata : 120 mesh**
- **Tubo in PE lineare e PEBD**
- **Gocciolatore polietilene**



CARATTERISTICHE DEL TUBO

Ø _{nom} ala mm	Spessore		Ø int	Ø est	Press. _{max} m.c.a.
	mm	mil			
16,0	0,9	36	16,10	17,90	35,00
20,0	0,9	36	17,50	19,30	35,00

CARATTERISTICHE DEL GOCCIOLATORE

Variazioni della portata nominale (lt/h) in funzione di P (m.c.a.)				
l/h	m.c.a.			
	5	10	15	20
1,15	0,79	1,15	1,430	1,67
1,50	0,96	1,40	1,740	2,04
2,20	1,58	2,30	2,860	3,34
3,80	2,61	3,80	4,730	5,53

Ala gocciolante TSAL DL Ø 16 - bobine standard				
Spessore mil	Passo cm	l/h	Codice	Bobina mt
36	30	1,5	TSAL883	500
36	40	1,5	TSAL884	500
36	30	2,3	TSAL922	500
36	40	2,3	TSAL923	500

Ala gocciolante TSAL DL Ø 20 - bobine standard				
Spessore mil	Passo cm	l/h	Codice	Bobina mt
36	30	1,5	TSAL1103	500
36	40	1,5	TSAL1104	500
36	30	2,0	TSAL1113	500
36	40	2,0	TSAL1114	500

Numero rotoli per spedizione						
Bobine x pallet	Container 20 ft		Container 40 ft HC		Bilico	
	Pallet	Bobine	Pallet	Bobine	Pallet	Bobine
28	10	280	20	560	20	560

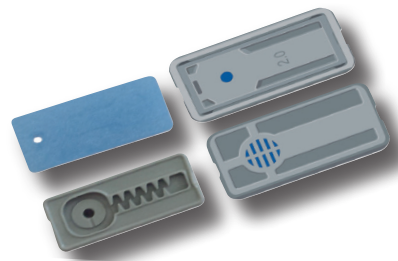
MASSIME LUNGHEZZE IN MT CONSIGLIATE IN PIANO TSAL L 36 MIL

Ø _{nom} ala mm	Portata gocciolatori lt/h	Variazione portata %	Spazio tra gocciolatori (cm)	
			30	40
16	1,15	10%	120	147
	1,5	10%	102	124
	2	10%	87	104
	2,3	10%	77	96
	3,8	10%	57	69
20	1,15	10%	140	170
	1,5	10%	120	147
	2	10%	99	119
	2,3	10%	89	112
	3,8	10%	66	81



ALA GOCCIOLANTE PESANTE AUTOCOMPENSANTE SUPERDRIP RC E SUPERDRIP PC AS

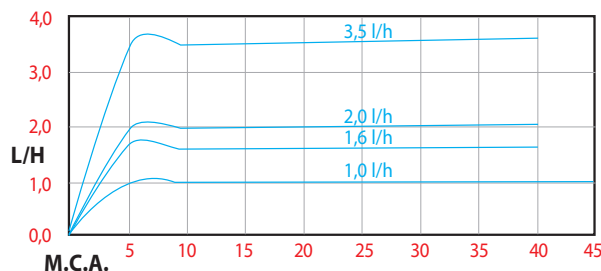
Utilizzata principalmente in vigneti, frutteti, giardini, colture in filare, sul terreno in pendenza, sia in superficie che interrata. La forma del labirinto del gocciolatore è progettata in modo da creare alto flusso turbolento che contrasta il deposito delle particelle determinando un'elevata resistenza all'intasamento. La procedura di produzione permette di ottenere un coefficiente di variazione (CV) dell'ala gocciolante solo del 2,5%. Un ampio range di compensazione della pressione (5 ÷ 40 m.c.a.) permette alte prestazioni anche in terreni caratterizzati da ripidi cambiamenti di quota.



CARATTERISTICHE DEL TUBO E DEL GOCCIOLATORE

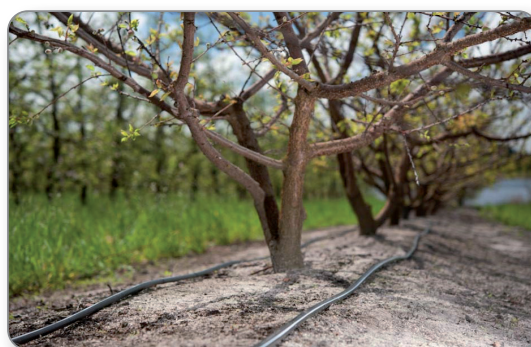
Ø _{nom} ala mm	Ø int. mm	Spessore		Pressione operativa m.c.a.	Gocciolatori			Filtrazione consigliata
		mm	mil		Portata lt/h	Superdrip		
16	14,2	1,0 mm	40 mil	5 ÷ 43	1,0	Rich.	ND	120 mesh
20	17,5				1,6	Rich.	Disp.	
23	20,8				2,0	Disp.	Disp.	
		3,5	Rich.	Rich.				

RELAZIONE PRESSIONE PORTATA



MASSIME LUNGHEZZE IN MT CONSIGLIATE IN PIANO

Ø _{nom} ala mm	Spazio tra gocc. (cm)	1,0																				1,6																				2,0																				3,5																																																																								
		Q gocc. lt/h																				Q gocc. lt/h																				Q gocc. lt/h																				Q gocc. lt/h																																																																								
		M.c.a. in entrata																				M.c.a. in entrata																				M.c.a. in entrata																				M.c.a. in entrata																																																																								
16	20	130	184	234	280	323	383	476	92	132	169	201	234	289	340	83	118	149	179	207	246	305	63	85	104	122	139	162	196	112	158	200	239	277	344	407	98	139	178	213	246	293	363	78	105	130	152	172	201	244	124	177	223	268	310	388	458	110	156	199	238	276	328	407	89	120	148	174	197	230	279	155	213	267	312	359	441	517	138	190	237	280	320	376	461	104	136	165	191	215	249	299	184	253	316	374	426	525	615	164	226	282	334	381	448	549	129	170	205	238	268	309	373	207	284	355	418	478	588	687	183	253	316	374	427	502	615	147	194	235	272	306	354	427
	30	154	218	277	332	383	455	566	112	158	200	239	277	344	407	98	139	178	213	246	293	363	78	105	130	152	172	201	244	124	177	223	268	310	388	458	110	156	199	238	276	328	407	89	120	148	174	197	230	279	155	213	267	312	359	441	517	138	190	237	280	320	376	461	104	136	165	191	215	249	299	184	253	316	374	426	525	615	164	226	282	334	381	448	549	129	170	205	238	268	309	373	207	284	355	418	478	588	687	183	253	316	374	427	502	615	147	194	235	272	306	354	427																					
	40	163	232	194	353	407	485	602	124	177	223	268	310	388	458	110	156	199	238	276	328	407	89	120	148	174	197	230	279	155	213	267	312	359	441	517	138	190	237	280	320	376	461	104	136	165	191	215	249	299	184	253	316	374	426	525	615	164	226	282	334	381	448	549	129	170	205	238	268	309	373	207	284	355	418	478	588	687	183	253	316	374	427	502	615	147	194	235	272	306	354	427																																										
20	20	215	297	370	437	499	585	717	155	213	267	312	359	441	517	138	190	237	280	320	376	461	104	136	165	191	215	249	299	184	253	316	374	426	525	615	164	226	282	334	381	448	549	129	170	205	238	268	309	373	207	284	355	418	478	588	687	183	253	316	374	427	502	615	147	194	235	272	306	354	427	215	297	370	437	499	585	717	155	213	267	312	359	441	517	138	190	237	280	320	376	461	104	136	165	191	215	249	299																																			
	30	255	352	439	519	593	696	853	184	253	316	374	426	525	615	164	226	282	334	381	448	549	129	170	205	238	268	309	373	207	284	355	418	478	588	687	183	253	316	374	427	502	615	147	194	235	272	306	354	427	215	297	370	437	499	585	717	155	213	267	312	359	441	517	138	190	237	280	320	376	461	104	136	165	191	215	249	299	255	352	439	519	593	696	853	184	253	316	374	426	525	615	164	226	282	334	381	448	549	129	170	205	238	268	309	373																												
	40	271	374	467	552	631	741	908	207	284	355	418	478	588	687	183	253	316	374	427	502	615	147	194	235	272	306	354	427	207	284	355	418	478	588	687	183	253	316	374	427	502	615	147	194	235	272	306	354	427	215	297	370	437	499	585	717	155	213	267	312	359	441	517	138	190	237	280	320	376	461	104	136	165	191	215	249	299	271	374	467	552	631	741	908	207	284	355	418	478	588	687	183	253	316	374	427	502	615	147	194	235	272	306	354	427																												
23	10	197	272	336	393	446	551	643	215	295	366	430	496	610	705	129	173	214	255	293	361	418	88	121	147	176	203	247	288	255	352	436	513	587	717	841	186	251	313	368	419	515	602	130	175	220	257	298	364	427	271	374	467	552	631	741	908	207	284	355	418	478	588	687	183	253	316	374	427	502	615	147	194	235	272	306	354	427	197	272	336	393	446	551	643	215	295	366	430	496	610	705	129	173	214	255	293	361	418	88	121	147	176	203	247	288																												
	20	283	387	483	569	651	797	922	255	352	436	513	587	717	841	186	251	313	368	419	515	602	130	175	220	257	298	364	427	271	374	467	552	631	741	908	207	284	355	418	478	588	687	183	253	316	374	427	502	615	147	194	235	272	306	354	427	197	272	336	393	446	551	643	215	295	366	430	496	610	705	129	173	214	255	293	361	418	88	121	147	176	203	247	288	283	387	483	569	651	797	922	255	352	436	513	587	717	841	186	251	313	368	419	515	602	130	175	220	257	298	364	427																					
	30	344	470	582	683	778	908	1.106	287	394	491	577	659	807	945	219	300	372	438	499	582	710	153	210	262	309	355	428	505	271	374	467	552	631	741	908	207	284	355	418	478	588	687	183	253	316	374	427	502	615	147	194	235	272	306	354	427	197	272	336	393	446	551	643	215	295	366	430	496	610	705	129	173	214	255	293	361	418	88	121	147	176	203	247	288	344	470	582	683	778	908	1.106	287	394	491	577	659	807	945	219	300	372	438	499	582	710	153	210	262	309	355	428	505																					



Numero rotoli per spedizione

Ø Ala mm	Numero rotoli per container 20 ft	Numero rotoli per container 40 ft	Numero rotoli per camion	Rotoli mt
16	180	342	342	500
20	130	302	300	400
23*	240	588	672	350

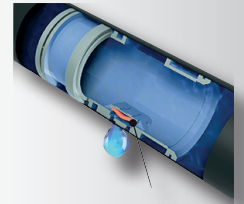
*Bobine in cartone

ALA GOCCIOLANTE AUTOCOMPENSANTE PC2

ALA GOCCIOLANTE PESANTE AUTOCOMPENSANTE PC2

Utilizzata principalmente in colture pluriennali come frutteti e vigneti. Essendo autocompensante è consigliata anche nei terreni in pendenza.

- **Portata gocciolatore: 1,5 l/h - 2,2 l/h - 3,8 l/h**
- **Filtrazione consigliata:**
120 mesh per 2,2 e 3,8 l/h - 140 mesh per 1,3 e 1,5 l/h
- **Campo di autocompensazione: 5 ÷ 45 m.c.a.**
- **Massima pressione di funzionamento: 45 m.c.a.**

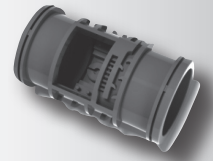


Membrana PC2 di autocompensazione

CARATTERISTICHE DEL TUBO DEL GOCCIOLATORE

Ø _{nom} ala mm	Ø Interno mm	Ø Esterno mm	Spessore	
16	13,8	16,0	1,1 mm	40 mil
20	17,6	20,1	1,25 mm	48 mil

Portata lt/h	Gocciolatori PC2		Filtrazione consigliata
	Ø 16	Ø 20	
1,3	Rich.	ND	140 mesh
1,5	ND	Rich.	140 mesh
2,2	Disp.	Disp.	120 mesh
3,8	Disp.	Disp.	120 mesh



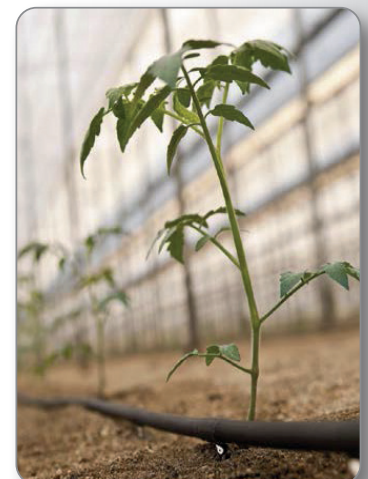
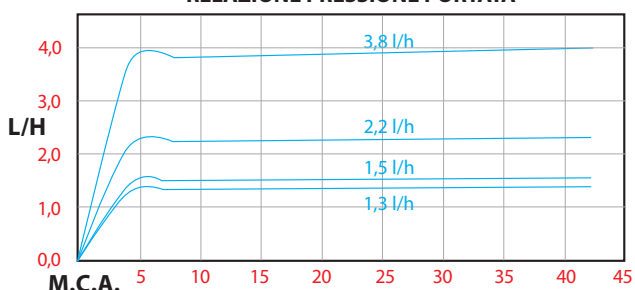
MASSIME LUNGHEZZE IN MT CONSIGLIATE IN PIANO (MAX 10% DI DIFFERENZA DI PORTATA)

Ø _{nom} ala mm	Spazio tra gocciolatori (cm)	30	40	50	60	80	30	40	50	60	80	30	40	50	60	80			
		1,3						2,2						3,8					
		Portata gocciolatori lt/h	1,3						2,2						3,8				
16	Pressione in entrata m.c.a.	1,3						2,2						3,8					
	15	107	138	166	193	242	77	99	119	138	174	54	69	83	96	121			
	20	126	162	196	227	286	91	116	140	163	205	63	81	98	113	142			
	25	141	181	219	254	320	101	130	157	182	229	70	90	109	127	159			
	30	153	196	237	276	347	110	141	170	197	249	76	98	119	138	174			
	35	164	210	254	295	372	118	151	182	211	266	82	105	127	147	186			
	40	173	222	268	311	393	124	159	192	223	282	86	111	134	156	196			
45	181	232	281	327	412	130	167	202	234	295	91	116	141	163	206				
20	Portata gocciolatori lt/h	1,5						2,2						3,8					
	Pressione in entrata m.c.a.	1,5						2,2						3,8					
	15	149	191	231	268		116	148	197	208		81	104	125	145				
	20	176	226	272	316		136	175	212	245		95	122	148	171				
	25	197	252	304	353		152	196	236	274		106	136	165	191				
	30	213	274	330	383		166	212	257	298		115	148	179	208				
	35	228	292	353	410		177	227	274	319		123	158	191	222				
	40	241	309	373	433		187	240	290	337		130	167	202	235				
45	252	324	391	454		196	252	304	353		136	175	212	247					

Numero rotoli per spedizione

Ø _{nom} ala mm	Numero rotoli per container 20 ft	Numero rotoli per container 40 ft	Numero rotoli per camion	Rotoli mt
16	180	400	342	400
20	130	300	380	300

RELAZIONE PRESSIONE PORTATA



PC2 NO DRAIN ALA GOCCIOLANTE AUTOCOMPENSANTE ANTISIFONE

PC2 NO DRAIN è un'ala gocciolante con gocciolatori cilindrici autocompensanti. PC2 NO DRAIN è dotato di una membrana mobile sensibile che regola e mantiene costante la portata a pressioni di ingresso variabili. Oltre alla regolazione di portata, PC2 NO DRAIN prevede anche una funzione antisifone e antridrenaggio. Il flusso di acqua si interrompe nei gocciolatori quando la pressione scende 1 m.c.a.. La funzione antisifone evita che le ali gocciolanti aspirino piccole particelle di terreno al momento della disattivazione del sistema. Con due uscite per gocciolatore contrapposte, PC2 NO DRAIN continuerà a erogare la giusta quantità di acqua per l'apezzamento irrigato. PC2 NO DRAIN è la soluzione ideale per sistemi di irrigazione a goccia interrati. Garantisce un'ottima resistenza alle otturazioni grazie al design e alla dimensione del canale dei gocciolatori. Mediante il meccanismo di pulizia automatico, il gocciolatore lava continuamente il filtro di ingresso nell'ala gocciolante. PC2 NO DRAIN è costruito con resine di qualità superiore resistenti alla degradazione causata dai raggi ultravioletti e ai danni dovuti a sostanze chimiche e fertilizzanti.



CARATTERISTICHE DEL TUBO E DEL GOCCIOLATORE

Ø _{nom} ala mm	Ø Int. mm	Spessore		Pressione operat. m.c.a.	Gocciolatori		Filtrazione consigliata	
					Portata lt/h	Disponibilità		
16	13,80	1,00 mm	40 mil	max 35	1,75	Passo cm 15 o rich.	120 mesh	
					2,35	Disp.		
					3,75	Rich.		
20	19,88	1,14 mm	45 mil		min 8	1,75		Rich.
						2,35		Disp.
						3,60		Rich.
20	17,60	1,14 mm	45 mil	di chiusura 1		1,75		Rich.
						2,35		Disp.
						3,60		Rich.

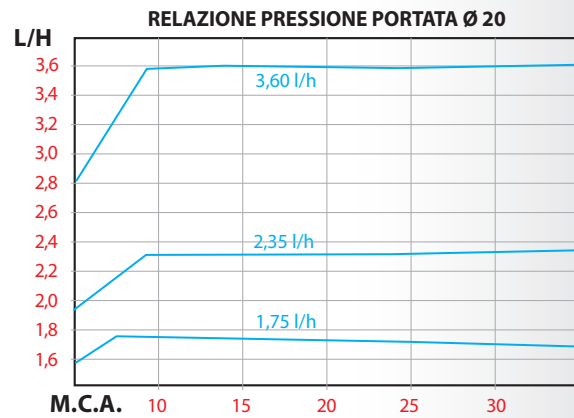
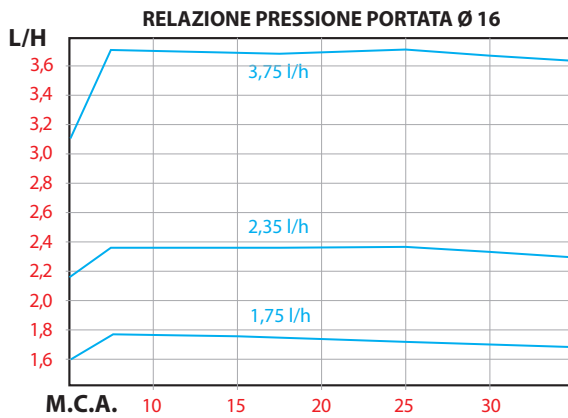
Numero rotoli per spedizione

Ø _{nom} ala mm	Numero rotoli per container 20 ft	Numero rotoli per container 40 ft	Numero rotoli per camion	Rotoli mt
16	180	400	342	400
20	180	300	380	300



MASSIME LUNGHEZZE IN MT CONSIGLIATE IN PIANO

Spazio tra gocciolatori (cm)		20	30	40	50	60	80	20	30	40	50	60	80	20	30	40	50	60	80
Ø _{nom} ala mm	Portata gocciolatore lt/h	1,75						2,35						3,75					
	m.c.a.																		
16	10	43	62	78	93	107	133	36	51	64	77	88	110	26	37	47	57	65	82
	20	76	407	136	163	188	235	62	89	112	138	156	194	46	65	83	100	115	144
	30	92	131	167	201	232	290	76	108	138	166	191	239	56	80	102	122	142	177
20	Portata gocciolatori lt/h	1,75						2,35						3,60					
	m.c.a.																		
	10	71	99	124	148	169	209	54	76	95	113	129	159	44	62	78	93	106	131
	20	124	174	219	261	299	370	101	141	178	212	244	302	77	109	137	163	188	233
	30	152	213	269	321	368	457	124	175	220	263	302	374	95	133	168	201	231	286



ALA GOCCIOLANTE PESANTE NEW GR CON PORTATA VARIABILE

Gocciolatori cilindrici grandi, con labirinto a flusso turbolento di lunga affidabilità anche con acque di scarsa qualità. Il CV <0,03 (coefficiente di variabilità tecnologica) garantisce un'ottima distribuzione dell'acqua. La grande qualità delle resine utilizzate assicurano la necessaria resistenza anche alle pressioni più alte.

Utilizzata principalmente in colture pluriennali come frutteti e vigneti.

- **Portata nominale gocciolatore 2,0 l/h • Filtrazione consigliata 120 mesh.**



CARATTERISTICHE DEL TUBO E DEL GOCCIOLATORE

Ø _{nom} ala mm	Ø interno mm	Ø esterno mm	Spessore		Pressione max di lavoro m.c.a.	Gocciolatori		Filtrazione consigliata
						Portata gocciolatori lt/h	Disponibilità	
16	13,7	15,9	1,10 mm	40 mil	45	1,0	Richiesta	120 mesh
						2,0	Disponibile	
						4,0	Disponibile	
20	17,4	19,9	1,25 mm	48 mil	45	2,0	Disponibile	
						4,0	Disponibile	



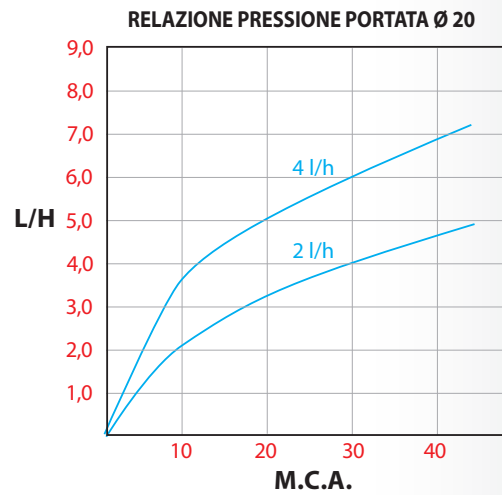
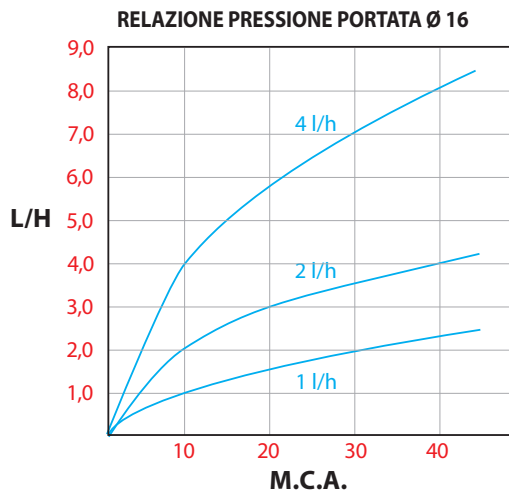
Numero rotoli per spedizione

Ø _{nom} ala mm	Numero rotoli per container 20 ft	Numero rotoli per container 40 ft	Numero rotoli per camion	Rotoli mt
16	180	400	342	400
20	130	300	380	300



MASSIME LUNGHEZZE IN MT CONSIGLIATE IN PIANO (MAX 10% DI DIFFERENZA DI PORTATA)

Ø _{nom} ala mm	Pressione in entrata m.c.a.	Portata gocciolatore lt/h	Spazio tra gocciolatori (cm)				
			30	40	50	60	80
16	10	1,0	91	113	133	151	186
		2,0	62	77	91	104	127
		4,0	41	51	61	69	85
20	10	2,0	95	117	138	157	191
		4,0	72	90	105	119	146





LAYFLAT

I suoi **pregi principali** sono: non si attorciglia • di facile riavvolgimento per utilizzi successivi • migliore tenuta di raccordi e tubi grazie all'utilizzo di fili intrecciati che assicurano stabilità su tutta la lunghezza del tubo.

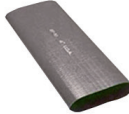
CARATTERISTICHE TECNICHE

Filo a 3 capi in poliestere • sia il tubo che la copertura sono estrusi simultaneamente per ottenere il massimo della fusione • temperatura di lavoro: $-20\text{ C}^{\circ} \div +76\text{ C}^{\circ}$ (oltre i $+43\text{ C}^{\circ}$ la pressione d'esercizio si riduce).

SF-10 BLU PER L'IRRIGAZIONE A GOCCIA INNESTARE DIRETTAMENTE (TRAMITE GLI APPOSITI RACCORDI) L'ALA GOCCIOLANTE

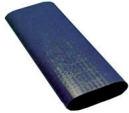
	Ø	Ø Interno mm	Spessore circa mm	Pressione di esercizio Bar	Pressione di scoppio Bar	Lunghezza bobina mt	Peso circa kg/m
	2"	53,1	1,5	5,5	16,6	100	0,42
	2½"	65,0		4,5	13,8		0,46
	3"	78,0	1,6	5,5	16,6		0,59
	4"	104,9	1,7	4,8	14,5		0,82
	5"	128,0	1,8	2,7	8,9		1,97
	6"	156,5	1,9	4,1	13,8		100-50
	8"	207,0	2,2	2,4	6,9	50	1,94

SF-55 GRIGIA INNESTARE DIRETTAMENTE (TRAMITE GLI APPOSITI RACCORDI) MINI-IRRIGATORI E TRASPORTO ACQUA

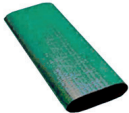
	Ø	Ø Interno mm	Spessore circa mm	Pressione di esercizio Bar	Pressione di scoppio Bar	Lunghezza bobina mt	Peso circa kg/m
	2"	52,8	2,2	10,3	27,6	100	0,54
	3"	78,0	2,5	10,3	41,3		0,96
	4"	104,9	2,9	6,9			1,39
	5"	128,8	3,3		1,98		
	6"	154,9	3,7	50	2,48		

TD-FLAT / TN-FLAT / TR-FLAT


TD-FLAT

	Ø	Ø Interno mm	Spessore circa mm	Pressione di esercizio Bar	Pressione di scoppio Bar	Lunghezza bobina mt	Peso circa kg/m
	2"	53,0	1,2	4,0	12,0	100	0,27
	3"	78,0	1,4	3,0	8,0		0,38
	4"	105,0	1,8		9,0		0,53
	5"	128,0	2,0	2,5	7,0		0,86
	6"	156,5	2,3		1,00		
	8"	207,0	2,3	2,5	7,0		2,05

TN-FLAT

	Ø	Ø Interno mm	Spessore circa mm	Pressione di esercizio Bar	Pressione di scoppio Bar	Lunghezza bobina mt	Peso circa kg/m
	2"	53,0	1,7	10,0	30,0	100	0,33
	2½"	65,0	1,8				0,40
	3"	78,0	1,9				0,57
	4"	105,0	2,0	6,0	18,0		0,78
	5"	128,0	2,3				1,00
	6"	156,5	2,3				1,32

TR-FLAT

	Ø	Ø Interno mm	Spessore circa mm	Pressione di esercizio Bar	Pressione di scoppio Bar	Lunghezza bobina mt	Peso circa kg/m
	2½"	65,0	2,30	16,0	48,0	100	0,33
	3"	78,0	2,35				0,36

TD-FLAT BLU - LAYFLAT PREFORATO CON PARTENZA 1/2" F PREINSERITA



NOVITA

	Ø	Ø Interno mm	Spessore circa mm	Distanza partenze cm	Pressione di esercizio Bar	Lunghezza bobina mt	Peso circa kg/m
3"	3"	78,0	1,40	90	3	100	0,39
	4"	105,0	1,75				0,54
	5"	128,0	2,0				0,87
	6"	156,5	2,00				1,01
4"	3"	78,0	1,40	140	3	100	0,39
	4"	105,0	1,75				0,54
	5"	128,0	2,00				0,87
	6"	156,5	2,00				1,01
5"	3"	78,0	1,40	150	3	100	0,39
	4"	105,0	1,75				0,54
	5"	128,0	2,00				0,87
	6"	156,5	2,00				1,01
3"	3"	78,0	1,40	180	3	100	0,39
	4"	105,0	1,40				0,54

N.B. Su richiesta disponibili distanze ad hoc per le vostre esigenze

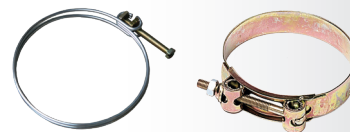
Raccordi per LAYFLAT



Canotto femmina bordato



Canotto maschio bordato



Fascette stringitubo



Manicotto portagomma in PE



Raccordo layflat per filetto maschio in PE



Canotto maschio portagomma in PVC



Manicotto ridotto layflat in PE



Tappo fine linea layflat in PE

Raccordi PN10 per i TUBI PE (Disponibile anche la versione PN16)



Raccordo maschio



Raccordo femmina



Raccordo AT 90°



Raccordo a Gomito 90°

Raccordi da LAYFLAT per TAPE, T-SAL e MICROIRRIGATORI



Partenza per Flow Tape e T-SAL



Per T-SAL



Per microirrigatori



Filettata M



Filettata F



Da tubo PE a T-SAL



Tappo fine linea per tubo e ala con ghiera



Manicotto x PE e ala 30÷40 mil



Gomito x PE e ala 30÷40 mil



Tee x PE e ala 30÷40 mil



Raccordo M x PE e ala 30÷40 mil



Gomito x PE e ala 30÷40 mil



Tee x PE e ala 30÷40 mil



Tappo x PE e ala 30÷40 mil



Partenza da PE con gommino per Flow Tape e T-SAL



Manicotto per Flow Tape e T-SAL



Raccordo fil. M/Flow Tape e T-SAL



Raccordo maschio con ghiera flottante per T-SAL



Manicotto ghiera flottante per T-SAL

Raccordi per Ala Gocciolante e Tubo PE



Manicotto con sicurezza



Manicotto



Manicotto ridotto



Gomito



"T" a 90°



Attacco filetto maschio PG



Partenza da PE con filetto



Fine linea con anello per ala



Tappo fine linea per tubo e ala

FERTIRRIGAZIONE E FILTRAZIONE



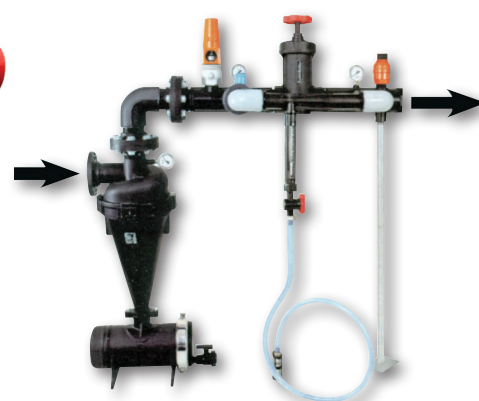
FILTRO SERIE SF100



FILTRO SERIE SF400



FILTRO IDROCICLONE



FILTRO IDROCICLONE IN
POLIPROPILENE



FILTRI A DISCHI SERIE SD



BATTERIA FILTRANTE
A GRANIGLIA



PROGRAMMATORE
CONTROLAVAGGIO



FILTRO A DISCHI



STAZIONE FILTRANTE
AUTOMATICA
A DISCHI SD-CLEAN



FERTICONTROL SA