

# Scheda Tecnica

## Raccordi a Compressione > Linea Azzurra



### DESCRIZIONE

#### Applicazione

- Raccordo a compressione per condotte in PE

#### Specifiche

- Massima pressione lavoro: 16 bar (Ø 90 ÷ 110 pressione max ridotta)
- Resistente ai prodotti chimici normalmente impiegati
- in agricoltura
- Corpo e ghiera ad elevata resistenza ai raggi UV
- Tenuta idraulica O-ring

#### Caratteristiche


- Serraggio conico di elevata resistenza tramite ghiera interna a graffaggio conico
- Gamma completa di figure e diametri
- Non altera sapore e odore dell'acqua





#### Materiali

- Polipropilene resistente radiazioni UV
- O-ring gomma naturale

Raccordo maschio				Raccordo femmina				Gomito con derivaz. fil. F				Gomito con derivaz. fil. M			
Ø	Cod.	Sc.	B.	Ø	Cod.	Sc.	B.	Ø	Cod.	Sc.	B.	Ø	Cod.	Sc.	B.
16 x 1/2"	RGMI098	500	20	16 x 1/2"	RGFI129	500	20	16 x 1/2"	RGOI098	400	20	16 x 1/2"	RGOI117	400	20
16 x 3/4"	RGMI099	400	20	16 x 3/4"	RGFI130	400	20	16 x 3/4"	RGOI099	300	20	16 x 3/4"	RGOI116	360	20
20 x 1/2"	RGMI100	280	20	20 x 1/2"	RGFI100	200	20	20 x 1/2"	RGOI100	220	20	20 x 1/2"	RGOI119	280	20
20 x 3/4"	RGMI101	280	20	20 x 3/4"	RGFI101	200	20	20 x 3/4"	RGOI101	200	20	20 x 3/4"	RGOI145	280	20
25 x 1/2"	RGMI103	160	10	25 x 1/2"	RGFI102	140	10	25 x 1/2"	RGOI102	120	10	25 x 1/2"	RGOI146	120	10
25 x 3/4"	RGMI104	140	10	25 x 3/4"	RGFI104	120	10	25 x 3/4"	RGOI103	120	10	25 x 3/4"	RGOI125	120	10
25 x 1"	RGMI105	140	10	25 x 1"	RGFI105	120	10	25 x 1"	RGOI104	100	10	25 x 1"	RGOI126	120	10
32 x 3/4"	RGMI106	100	10	32 x 3/4"	RGFI106	80	10	32 x 3/4"	RGOI106	90	10	32 x 3/4"	RGOI128	90	10
32 x 1"	RGMI107	100	10	32 x 1"	RGFI107	80	10	32 x 1"	RGOI107	80	10	32 x 1"	RGOI129	80	10
32 x 1 1/4"	RGMI108	100	10	40 x 1"	RGFI109	60	5	40 x 1 1/4"	RGOI110	40	5	40 x 1 1/4"	RGOI131	45	5
40 x 1"	RGMI110	60	5	40 x 1 1/4"	RGFI110	50	5	50 x 1 1/2"	RGOI113	20	5	50 x 1 1/2"	RGOI132	20	5
40 x 1 1/4"	RGMI111	60	5	40 x 1 1/2"	RGFI111	50	5	63 x 2"	RGOI115	20	-	63 x 2"	RGOI135	20	-
40 x 1 1/2"	RGMI112	50	5	50 x 1 1/2"	RGFI113	25	5	75 x 2 1/2"	RGOI118	8	-	75 x 2 1/2"	RGOI138	8	-
50 x 1 1/4"	RGMI113	30	5	63 x 1 1/2"	RGFI115	15	-	90 x 3"	RGOI121*	10	-	90 x 3"	RGOI141*	10	-
50 x 1 1/2"	RGMI115	30	5	63 x 2"	RGFI116	15	-	110 x 3"	RGOI123*	7	-	90 x 4"	RGOI142*	10	-
50 x 2"	RGMI130	30	5	75 x 2"	RGFI118	12	-	110 x 4"	RGOI124*	5	-	110 x 4"	RGOI144*	6	-
63 x 1 1/2"	RGMI116	25	-	75 x 2 1/2"	RGFI119	12	-								
63 x 2"	RGMI117	25	-	90 x 3"	RGFI123*	14	-								
63 x 2 1/2"	RGMI118	25	-	110 x 3"	RGFI127*	7	-								
75 x 2"	RGMI119	12	-	110 x 4"	RGFI128*	7	-								
75 x 2 1/2"	RGMI120	12	-												
90 x 2"	RGMI122*	13	-												
90 x 3"	RGMI124*	14	-												
90 x 4"	RGMI125*	13	-												
110 x 3"	RGMI128*	8	-												
110 x 4"	RGMI129*	7	-												

## Raccordi a Compressione > Linea Azzurra

Manicotto				"T" 90°				Gomito				Fine linea			
															
Ø	Cod.	Sc.	B.	Ø	Cod.	Sc.	B.	Ø	Cod.	Sc.	B.	Ø	Cod.	Sc.	B.
16	RBGI010	280	20	16	RTII099	160	20	16	RGOI010	240	20	16	RTTI010	480	20
20	RBGI001	160	20	20	RTII100	100	20	20	RGOI001	160	20	20	RTTI001	320	20
25	RBGI002	80	10	25	RTII101	40	10	25	RGOI002	70	10	25	RTTI002	140	10
32	RBGI003	60	10	32	RTII102	50	10	32	RGOI003	50	10	32	RTTI003	120	10
40	RBGI004	40	5	40	RTII103	30	-	40	RGOI004	40	5	40	RTTI004	70	5
50	RBGI005	30	5	50	RTII104	10	-	50	RGOI005	15	5	50	RTTI005	30	5
63	RBGI006	10	-	63	RTII105	8	-	63	RGOI006	12	-	63	RTTI006	20	-
75	RBGI007	9	-	75	RTII106	6	-	75	RGOI007	6	-	75	RTTI007	15	-
90	RBGI008*	8	-	90	RTII107*	8	-	90	RGOI008*	8	-	90	RTTI008*	9	-
110	RBGI009*	6	-	110	RTII108*	4	-	110	RGOI009*	6	-	110	RTTI009*	5	-

"T" con derivazione filettata F				"T" con derivazione filettata M				"T" ridotto				Manicotto di riduzione			
															
Ø	Cod.	Sc.	B.	Ø	Cod.	Sc.	B.	Ø	Cod.	Sc.	B.	Ø	Cod.	Sc.	B.
16 x 1/2"	RTFI098	200	20	16 x 1/2"	RTMI098	200	20	16 x 20 x 16	RTRI001	160	20	20 x 16	RMRI006	280	20
16 x 3/4"	RTFI099	160	20	16 x 3/4"	RTMI099	200	20	20 x 16 x 20	RTRI021	160	20	25 x 20	RMRI008	120	10
20 x 1/2"	RTFI100	120	20	20 x 1/2" x 20	RTMI100	120	20	25 x 20 x 25	RTRI020	50	10	32 x 25	RMRI010	80	10
20 x 3/4"	RTFI101	100	20	20 x 3/4" x 20	RTMI101	120	20	25 x 32 x 25	RTRI002	40	10	40 x 25	RMRI011	45	5
25 x 1/2"	RTFI102	60	10	25 x 1/2" x 25	RTMI102	60	10	32 x 25 x 32	RTRI003	50	10	40 x 32	RMRI012	45	5
25 x 3/4"	RTFI103	60	10	25 x 3/4" x 25	RTMI103	60	10	40 x 32 x 40	RTRI005	35	5	50 x 40	RMRI014	25	5
25 x 1"	RTFI104	60	10	25 x 1" x 25	RTMI104	60	10	50 x 40 x 50	RTRI008	25	5	63 x 32	RMRI016	15	-
32 x 3/4"	RTFI106	60	10	32 x 3/4" x 32	RTMI106	50	10	63 x 50 x 63	RTRI012*	14	-	63 x 40	RMRI017	15	-
32 x 1"	RTFI107	60	10	32 x 1" x 32	RTMI107	40	10	110 x 90 x 110	RTRI019*	4	-	63 x 50	RMRI018	10	-
40 x 1"	RTFI108	40	5	40 x 1" x 40	RTMI109	40	5					75 x 63	RMRI019*	9	-
40 x 1 1/4"	RTFI109	40	5	40 x 1 1/4" x 40	RTMI110	35	5					90 x 63	RMRI021*	12	-
50 x 1 1/2"	RTFI128	12	5	50 x 1 1/2" x 50	RTMI114	10	5					90 x 75	RMRI022*	12	-
63 x 2"	RTFI114	10	-	63 x 2" x 63	RTMI118	12	-					110 x 75	RMRI023*	6	-
75 x 2 1/2"	RTFI117	8	-	75 x 2 1/2" x 75	RTMI121	9	-					110 x 90	RMRI024*	5	-
90 x 3"	RTFI120*	8	-	90 x 3" x 90	RTMI124*	6	-								
110 x 3" x 110	RTFI123*	10	-	110 x 4" x 110	RTMI128*	6	-								
110 x 4" x 110	RTFI124*	5	-												

Saracinesca PP con raccordi a compressione				Raccordo con bocchettone F PP				Raccordo con flangia PP				Placca murale PP per rubinetto			
															
Ø	Cod.	Sc.	B.	Ø	Cod.	Sc.	B.	Ø	Cod.	Sc.	B.	Ø	Cod.	Sc.	B.
20 x 20 x 20	FVII001	60	10	25 x 1"	RBF1001	110	10	63 x 2"	RFF1001	18	-	20 x 1/2"	RPMI001	120	20
25 x 25 x 25	FVII002	40	10	32 x 1"	RBF1002	80	10	75 x 3"	RFF1002	8	-	25 x 3/4"	RPMI002	60	10
32 x 32 x 32	FVII003	50	10	40 x 1"	RBF1003	50	5	90 x 4"	RFF1004*	4	-				
								110 x 4"	RFF1005*	4	-				

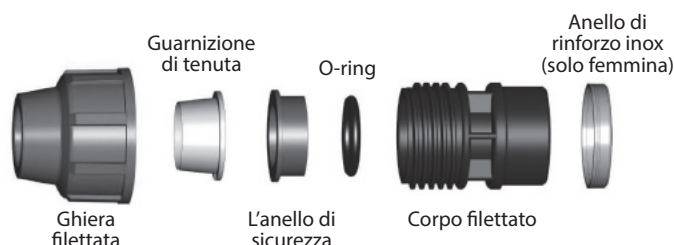
Raccorderia PN16 - \*raccorderia PN12,5

Sc. = scatola - B. = busta

# Scheda Tecnica

## Raccordi a Compressione > Linea Azzurra

### > Istruzioni di Assemblaggio

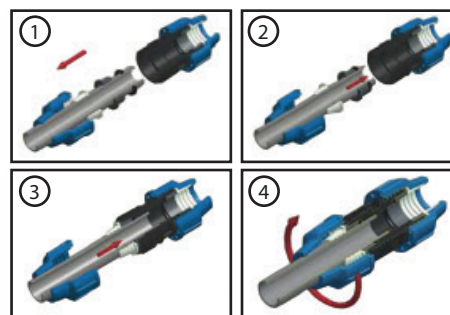


#### Linea Azzurra PN16 Ø20 ÷ Ø40 mm

1. Svitare la ghiera filettata, ma non rimuoverla completamente
2. Inserire il tubo nel raccordo. Assicurarsi che il tubo attraversi la guarnizione.
3. Avvitare nuovamente la ghiera.

#### Linea Azzurra Ø50 ÷ Ø110 mm

1. La guarnizione, la ghiera filettata, l'anello di sicurezza e O-ring sono da tirare sul tubo
2. Ricomporre tutte le parti (O-ring, anello di sicurezza e la guarnizione) sul tubo. Spingere il tubo all'interno del raccordo fino a battuta. Assicurarsi che O-ring e l'anello di sicurezza siano nella loro posizione originaria.
3. Premere la guarnizione fino alla posizione originaria.
4. Avvitare la ghiera filettata fino a fine corsa. è necessario utilizzare la chiave oppure qualche altro strumento per poter raggiungere un serraggio perfetto.



#### Importante

- La fine del tubo deve essere ripulita da eventuali residui
- Dal diametro 20 al 40 è possibile avvitare e svitare la ghiera manualmente
- Se la ghiera non è completamente fissata, potrebbero esserci delle perdite oppure può succedere che la pressione stacchi il tubo dal raccordo
- Nei raccordi maschi il filetto deve essere coperto con il nastro PTFE